

Dornahof Tübingen
Wohnungslosenhilfe



Wohnungslosenhilfe Tübingen

Der DORNAHOF Tübingen leistet die ambulante Wohnungslosenhilfe im Landkreis Tübingen. Unsere Angebote richten sich an Frauen und Männer in sozialer Ausgrenzung und Wohnungsnot, die Hilfe bei der Überwindung dieser Schwierigkeiten benötigen.

Die rechtliche Grundlage unserer Hilfen ist in den §§ 67 ff SGB XII festgelegt.

DORNAHOF Tübingen umfasst ein breites Spektrum an Unterstützungsangeboten für Frauen und Männer.

Fachberatung, Aufnahmehaus und Notübernachtung, Tagesstätte und der Sozialdienst im Männerwohnheim befinden sich in der Kiesackerstraße/Eberhardstraße.

Die Angebote für Frauen - Fachberatung, Aufnahmehaus und Tagesstätte - befinden sich im 2017 neu eingerichteten „Unterstützungszentrum für Frauen“ im Schleifmühlweg.

Wir werden gefördert von:



Freie Wohlfahrtspflege Tübingen e.V.

(Förderverein der Wohnungslosenhilfe und Menschen in besonderer Notlage)



**STRAFFÄLLIGENHILFE UND
SOZIALBERATUNG**

Südwesttemberg-Hohenzollern e.V. Sitz Tübingen

(Mitgliedskategorie im Verband Rehabilitation- und Straffälligenhilfe Württ. e.V.)

Beratung für Straffällige - Projektwohnangebote für alternative Wohnsituationen



Fachberatungsstelle

Eberhardstraße 53

Die Fachberatungsstelle ist erste Anlaufstelle und bietet persönliche, fachliche und individuelle Beratung und Unterstützung an.

- Ermittlung des Hilfebedarfs und Hilfeplanung
- Hilfen zur Erhaltung von Wohnraum oder bei der Wohnungssuche
- Unterstützung bei der Beantragung von Sozialleistungen u.a. Behördenangelegenheiten
- Vermittlung in Unterkünfte und weiterführende Hilfsangebote
- Kooperation mit Fachdiensten und Behörden
- Koordination von Hilfe / Casemanagement

Angebote zur Existenzsicherung

- Auszahlung von Sozialleistungen in Kooperation mit Stadt, Landkreis und Jobcenter Tübingen
- Sofortvermittlung in Notübernachtungen /Aufnahmehaus
- Sicherstellung von medizinischer Grundversorgung



Aufnahmehaus
und
Notübernachtung

Aufnahmehaus

Kiesackerstr. 2

In unserem Aufnahmehaus für Männer bieten wir eine vorübergehende Unterbringung mit sozialpädagogischer Begleitung zur Alltagsbewältigung an.

- 10 Einzelzimmer
- 1 Doppelzimmer
- gemeinsamer Küchen- und Sanitärbereich

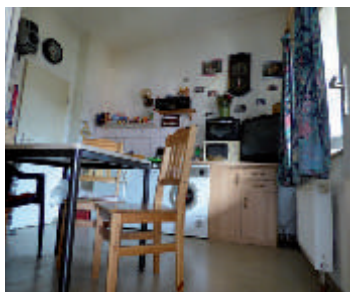


Tagesstätte

Eberhardstraße 53

Gemeinsam die täglichen Dinge des Alltags bewältigen. Das bietet unsere niederschwellige Tagesstätte mit Grundversorgungsmöglichkeiten.

- Geschützter, suchtmittelfreier Raum
- Speisen, alkoholfreie Getränke
- Zeitungen, Internet, Telefon
- Duschen, Wäsche waschen und trocknen
- Freizeitangebote



Ambulant Betreutes Wohnen

Durch begleitende Beratung und Betreuung soll eine selbstbestimmte und eigenverantwortliche Lebensführung in eigenem Wohnraum erreicht werden.

Hierfür stehen verschiedene Unterkünfte zur Verfügung:

- 8 Appartements mit je 2 Zimmern | Küche | Bad in der Weststadt
- 6 Plätze ABW im eigenen Wohnraum in der Stadt und im Landkreis Tübingen
- 3 Plätze im Schwellenwohnprojekt „Hüttendorf“



Männerwohnheim

Eberhardstr. 53

- 65 Zimmer im städtischen Männerwohnheim

Beratung und Wohnbetreuung durch den Sozialdienst.

Städtische Notübernachtung

Kiesäckerstr. 2

Niederschwellige, kurzfristig belegbare Unterbringungsmöglichkeiten für alleinstehende Männer.

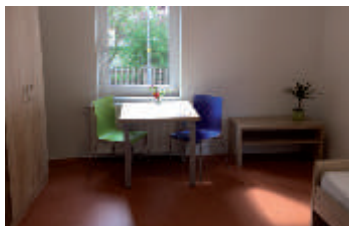
- 2 Zimmer mit je 3 Betten
- Aufenthaltsraum
- Selbstversorgerküche
- Sanitärbereich

Aufnahme über

- Fachberatungsstelle
- Ordnungsamt
- in Ausnahmefällen auch direkt vor Ort

Täglicher Bereitschaftsdienst

von 18:00-22:00 Uhr.



Unterstützungszentrum für Frauen

Schleifmühlweg 16

Hier finden Frauen in einem geschützten Rahmen
persönliche und fachliche Hilfen.

■ **Fachberatungsstelle**

■ **Aufnahmeausplätze**

2 Einzelzimmer mit Gemeinschaftsküche und -bad

■ **Tagesstätte**

■ **Vorübergehende Unterbringung und
Notübernachtung**

6 Einzelzimmer in Wohngruppen mit Gemeinschafts-
küche und -bad

1 Doppelzimmer und 1 Einzelzimmer in der
städtischen Notunterkunft



Ergänzende Angebote

Eberhardstraße 53

Kleiderkammer

Kostenlose Abgabe von Kleidung, Schuhen und Wäsche, Schlafsäcken und Vielem mehr. Die Abgabe von Kleiderspenden ist in allen Abteilungen möglich.

Allgemeinärztliche Sprechstunde

Im gut ausgestatteten Behandlungsraum der allgemeinärztlichen Sprechstunde behandeln wöchentlich ein niedergelassener Arzt bzw. Ärztin kostenlos und ohne Voranmeldung.

Auch eine anonyme Behandlung oder Behandlung ohne Krankenversicherung ist möglich.

PIA – Außensprechstunde der Psychiatrischen Institutsambulanz

In der wöchentlichen Sprechstunde der psychiatrischen Institutsambulanz werden Menschen in einer seelischen Notlage beraten und behandelt. Keine Anmeldung erforderlich.

Wir sind für Sie da:

Eberhardstr. 53, 72072 Tübingen

Fachberatungsstelle

Tel: 07071 93878-72

Mo - Fr 8 –12 Uhr und nach Vereinbarung

Susanne Barth, sbarth@dornahof.de

Tagesstätte

Tel: 07071 93878-76

Mo - Fr 8 – 12 und 14 - 18 Uhr

Isabell Amann, iamann@dornahof.de

Kleiderkammer

Tel: 07071 93878-71

Mo, Mi + Fr 9 –11 Uhr | Loubna El Jorfi

Allgemeinärztliche Sprechstunde

Di 10 –12 Uhr | Dr. Susanne Ziegler und Dr. Ulrich Ziegler

Außensprechstunde

Psychiatrische Institutsambulanz

Di 10:30 – 11:30 Uhr

Sozialdienst im Männerwohnheim

Mo - Fr 8 – 12 Uhr

Tel: 07071 93878-78

Dieter Blechert, dblechert@dornahof.de

Kiesäckerstr. 2, 72072 Tübingen

Aufnahmehaus für Männer

Mo - Do 8 – 12 Uhr und nach Vereinbarung

Tel: 07071 93878-75

Christa Schöffend, cschoeffend@dornahof.de

Männernotübernachtung

Einlass täglich 18 – 22 Uhr

Schleifmühleweg 16, 72070 Tübingen

Beratungs- und Unterstützungs- zentrum für Frauen

Tel: 07071 9709401

Fachberatungsstelle für Frauen

Mo - Fr 9 – 11 Uhr

Patricia Faust, pfaust@dornahof.de

Tagesstätte für Frauen

Mo, Mi, Do 13 – 17 Uhr Di 16 – 19 Uhr Fr 13 – 15 Uhr

Katrin Knaus, kknaus@dornahof.de

Eisenhutstr. 50, 72072 Tübingen

Frauennotübernachtung

Einlass täglich 18 – 19:30 Uhr

www.dornahof.de



Träger

Diakonieverbund DORNAHOF & ERLACHER HÖHE e.V. Stuttgart
Postfach 1155, 88357 Altshausen
Mitglied im Diakonischen Werk Württemberg e.V.



Wohnungslosenhilfe

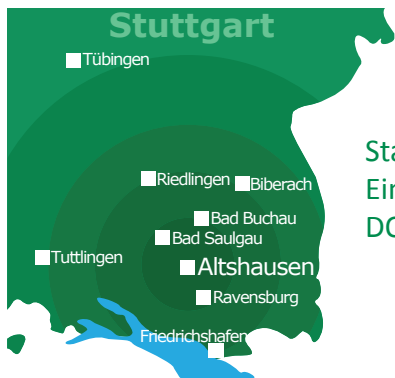
Eberhardstr. 53, Kiesäckerstr. 2, 72072 Tübingen
Tel. 07071 93878-72

Unterstützungszentrum für Frauen

Schleifmühleweg 16, 72070 Tübingen
Tel. 07071 9709401

E-Mail-Adressen siehe Innenteil

www.dornahof.de



Standorte des
Einrichtungsverbunds
DORNAHOF

Spendenkonto:

DORNAHOF | Kreissparkasse Ravensburg
IBAN: DE39 6505 0110 0081 8004 49 BIC: SOLADES1RVB